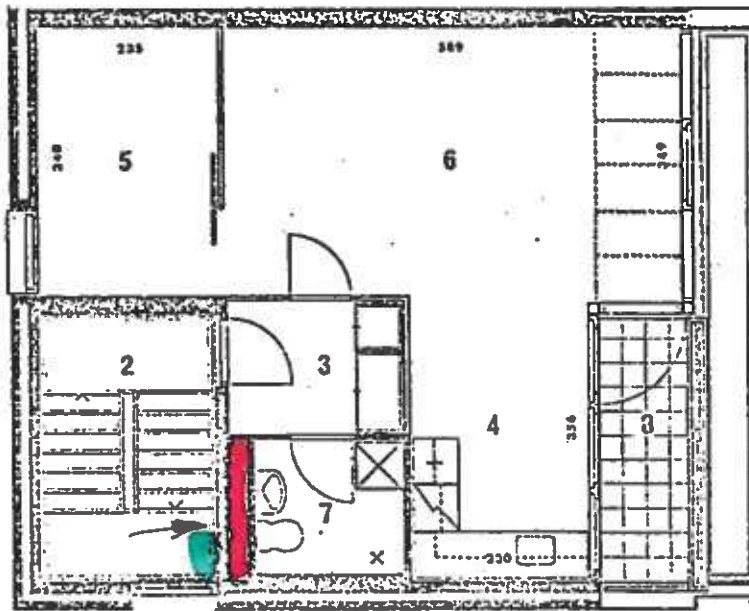


SNIT



PLAN

1. Udhus
2. Trappe
3. Entre
4. Køkken med spiseplads
5. Værelse
6. Opholdsstue med atelierindue
7. WC – bad med bryggers
8. Terrasse

TILLÆGSBESKRIVELSE FOR TYPE B11

TERRASSE: Ved sydfacade er terrasse (ca. 4 m²) belagt med 40 x 40 cm betonfliser og afskærmet af galvaniseret rækværk.

BLOMSTERKASSER: I forbindelse med terrasse er placeret en stor blomsterkasse af hvid granitbeton. Kassen er forsynet med afløb og fyldt op med muld, klar til beplantning.

VINTERHAVE: Ved sydfacade i forbindelse med opholdsstue er monteret et stort atelier-vindue.

TRAPPE: Separat adgangstrappe i hvid beton, belagt med kokosmåtte. Åbning af hoveddør i terrænplan kan foregå fra boligen via elektrisk låseblik.

HARDE HVIDEVARER: Udover elkøkken og vaskemaskine er i denne bolig monteret et indbygningskøleskab (160 l), type KU 1613, fabrikat BBC.

ADRESSER PÅ BOLIGTYPE B11: Platanskellet 2^{3'et.}, 16^{3'et.},

Lindeskellet 10^{3'et.}, 16^{3'et.},

Askeskellet 2^{3'et.}, 12^{3'et.},

Ahornskellet 14^{3'et.},

Tjørneskellet 2^{3'et.}, 20^{3'et.},

