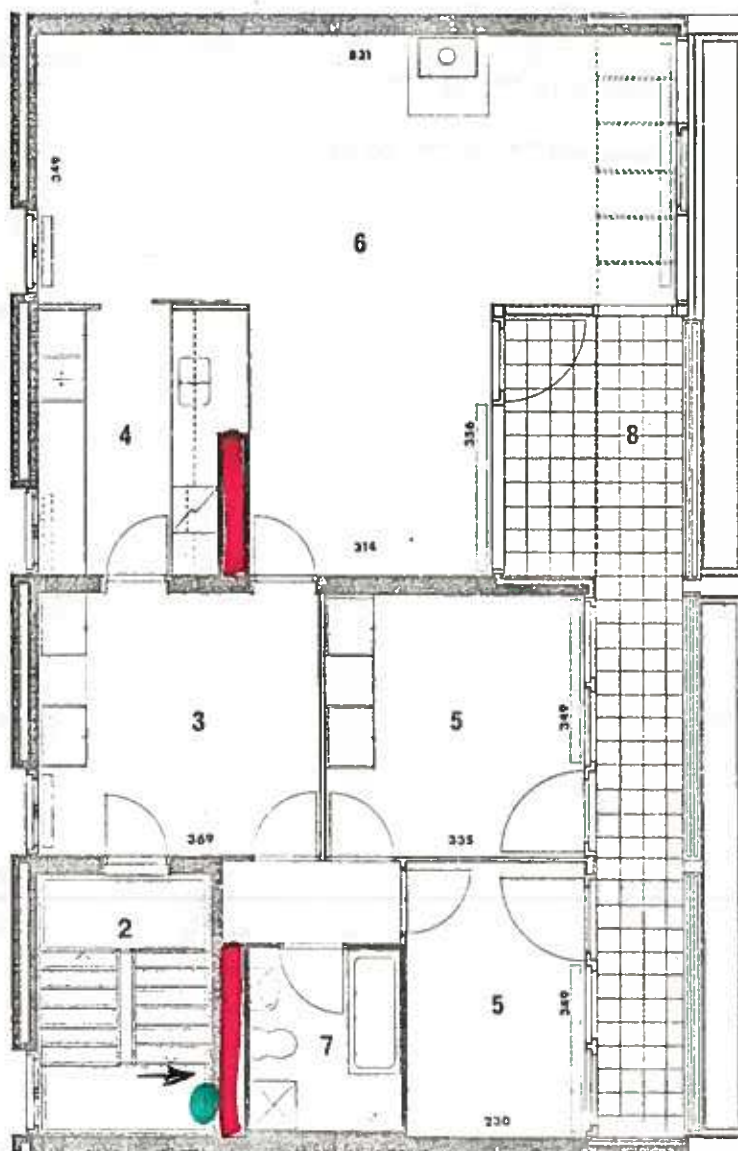


SNIT



PLAN

1. Udhus
2. Trappe
3. Forrum
4. Køkken
5. Værelse
6. Opholdsstue med ateliervindue
7. WC – bad med bryggers
8. Terrasse

TILLÆGSBESKRIVELSE FOR TYPE B21

TERRASSE: Ved sydfacade er terrasse (17 m²) belagt med 40 x 40 cm betonfliser og afskærmet af galvaniseret rækværk.

BLOMSTERKASSER: I forbindelse med terrasse er placeret en stor blomsterkasse af hvid granitbeton. Kassen er forsynet med afløb og fyldt op med muld, klar til beplantning.

VINTERHAVE: Ved sydfacade i forbindelse med opholdsstue er monteret et stort atelier-vindue.

TRAPPE: Separat adgangstrappe i hvid beton, belagt med kokosmåtte. Åbning af hoveddør i terrænplan kan foregå fra boligen via elektrisk låseblik.

BADEVÆRELSE: Badeværelset er udstyret med indmuret badekar.

PEJS: I opholdsstue er monteret en væghængt stålpejs, type Modulpejs.

ADRESSER PÅ BOLIGTYPE B21: Platanskellet 4^{3'et.}, 18^{3'et.},
Lindeskellet 12^{3'et.}, 18^{3'et.},
Askeskallet 4^{3'et.}, 8^{3'et.}, 14^{3'et.}, 18^{3'et.},
Ahornskellet 16^{3'et.}, 20^{3'et.},
Tjørneskallet 4^{3'et.}, 8^{3'et.}, 22^{3'et.},