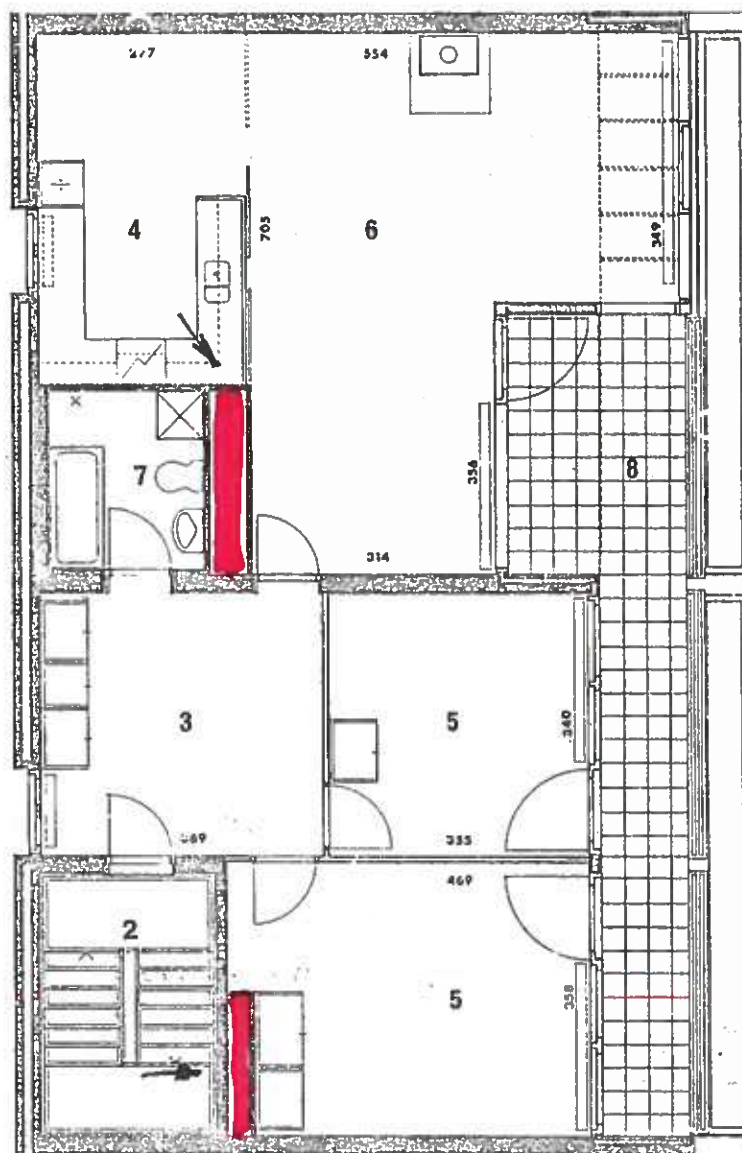


SNIT



PLAN

1. Udhus
2. Trappe
3. Forrum
4. Køkken med spiseplads
5. Værelse
6. Opholdsstue med ateliervindue
7. WC – bad med bryggers
8. Terrasse

## TILLÆGSBESKRIVELSE FOR TYPEN B31

**TERRASSE:** Ved sydfacade er terrasse (17 m<sup>2</sup>) belagt med 40 x 40 cm betonfliser og afskærmet af galvaniseret rækværk.

**BLOMSTERKASSER:** I forbindelse med terrasse er placeret en stor blomsterkasse af hvid granitbeton. Kassen er forsynet med afløb og fyldt op med muld, klar til beplantning.

**VINTERHAVE:** Ved sydfacade i forbindelse med opholdsstue er monteret et stort atelier-vindue.

**TRAPPE:** Separat adgangstrappe i hvid beton, belagt med kokosmåtte. Åbning af hoveddør i terrænplan kan foregå fra boligen via elektrisk låseblik.

**BADEVÆRELSE:** Badeværelset er udstyret med indmuret badekar.

**PEJS:** I opholdsstue er monteret en væghængt stålpejs, type Modulpejs.

**ADRESSER PÅ BOLIGTYPE B31:** Platanskellet 8<sup>3'et.</sup>, 12<sup>3'et.</sup>,

Lindeskellet 2<sup>3'et.</sup>, 6<sup>3'et.</sup>,

Askeskellet 22<sup>3'et.</sup>, 26<sup>3'et.</sup>, 30<sup>3'et.</sup>,

Ahornskellet 2<sup>3'et.</sup>, 6<sup>3'et.</sup>, 10<sup>3'et.</sup>, 24<sup>3'et.</sup>, 28<sup>3'et.</sup>, 32<sup>3'et.</sup>,

Tjørneskellet 12<sup>3'et.</sup>, 16<sup>3'et.</sup>