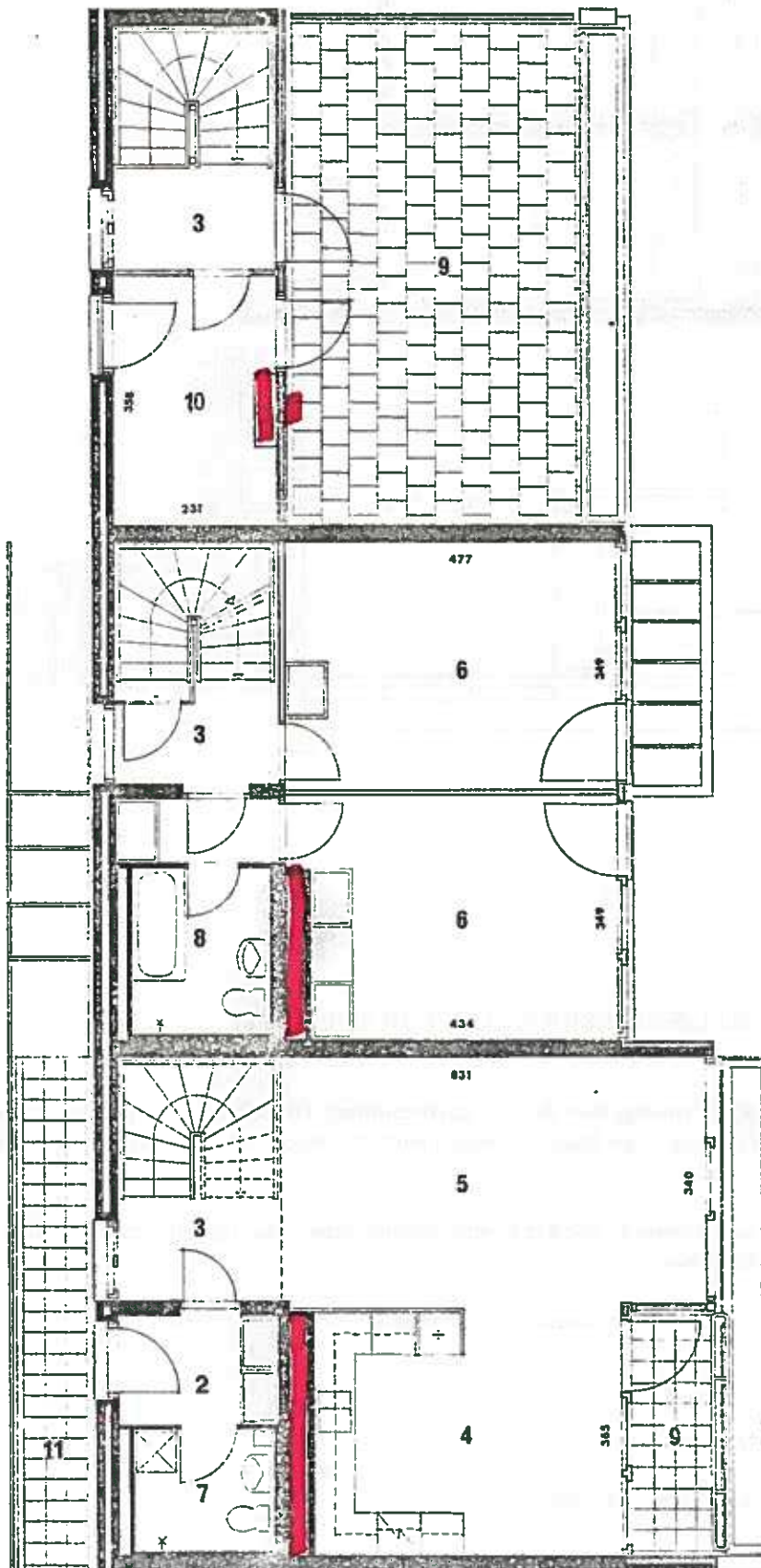


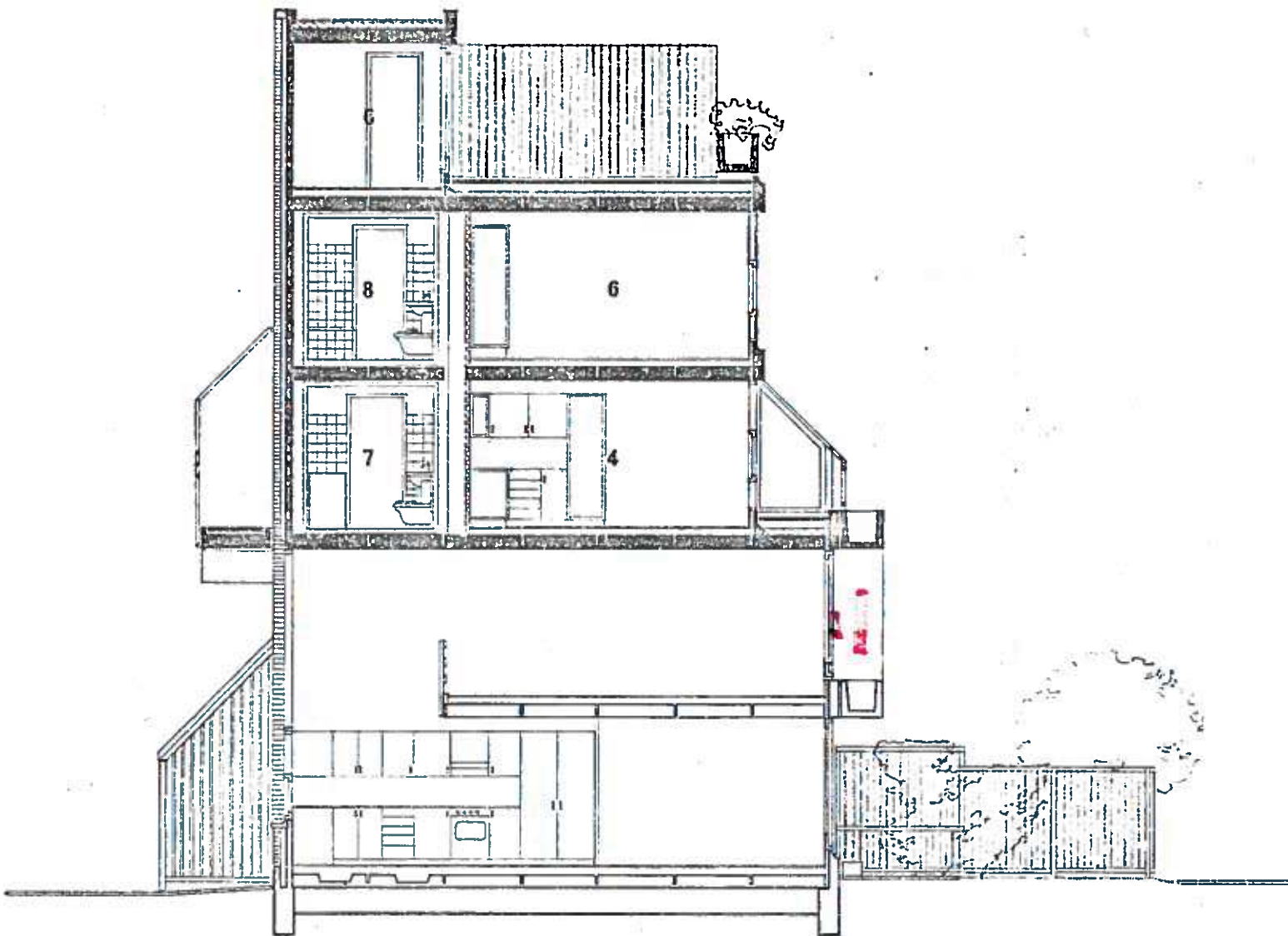
1. Udhus
2. Indgang
3. Trapperum
4. Spisekøkken
5. Opholdsstue
6. Værelse
7. WC – bad med bryggers
8. WC – bad
9. Terrasse
10. Terrasserum
11. Altangang

PLAN TAGTERRASSE



PLAN 3'SAL

PLAN 2'SAL (INDGANGSETAGE)



SNIT

AUGUST 1978

TILLÆGSBESKRIVELSE FOR TYPE D11

TERRASSER: Tagterrasse mod syd (30 m²) belagt med 40 x 40 cm betonfliser. Terrasseskel af galvaniserede jernrammer med dobbelt bræddebeklædning. Terrasse i indgangsetage (ca. 4 m²) belagt med 40 x 40 cm betonfliser og afskærmet af galvaniseret rækværk.

BLOMSTERKASSER: I forbindelse med terrasser er placeret en stor blomsterkasse af hvid granitbeton. Kassen er forsynet med afløb og fyldt op med muld, klar til beplantning.

VINTERHAVE: Ved sydfacade i forbindelse med opholdsstue er monteret et stort helier-vindue.

KØKKEN: Stav-fyr med brun front.

TRAPPE: Halv-svings trappe i lakeret fyrretræ.

BADEVÆRELSE: 2 badeværelser, heraf 1 med indmuret badekar.

ADRESSER PÅ BOLIGTYPE D11: Johannes V. Jensens Alle 2A, 2B, 2C, 2D, 12A, 12B, 12C, 12D, 12E, 12F, 26A, 26B, 26C, 26D